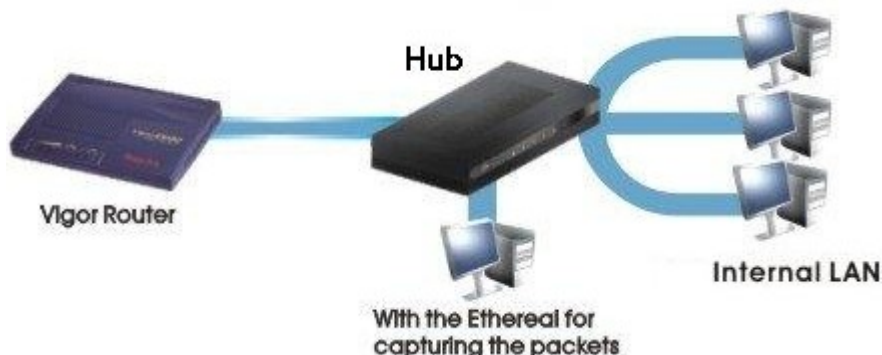


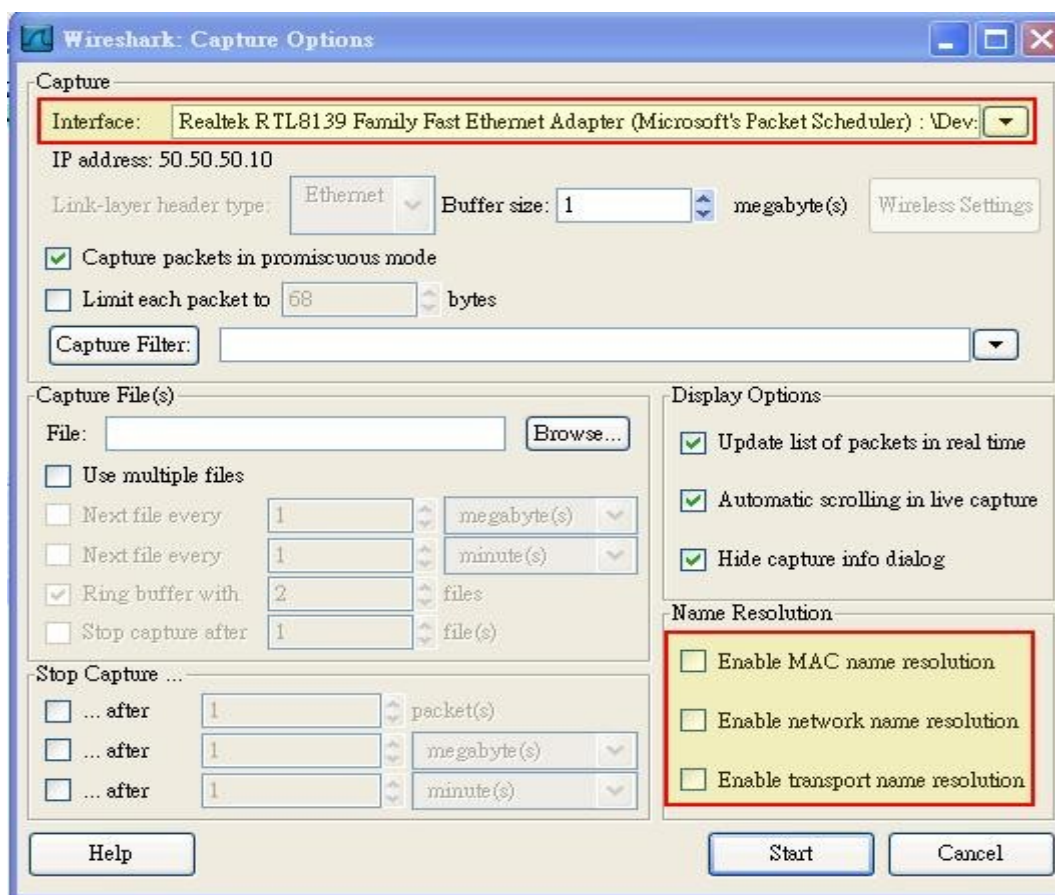
Lan adatok logolása.

Kövesse a következő lépéseket az adatok begyűjtéséhez.

1. Telepítse a Számítógépre a megfelelő beállítások szerint. (Győződjön meg arról, hogy HUB-ot használ!)

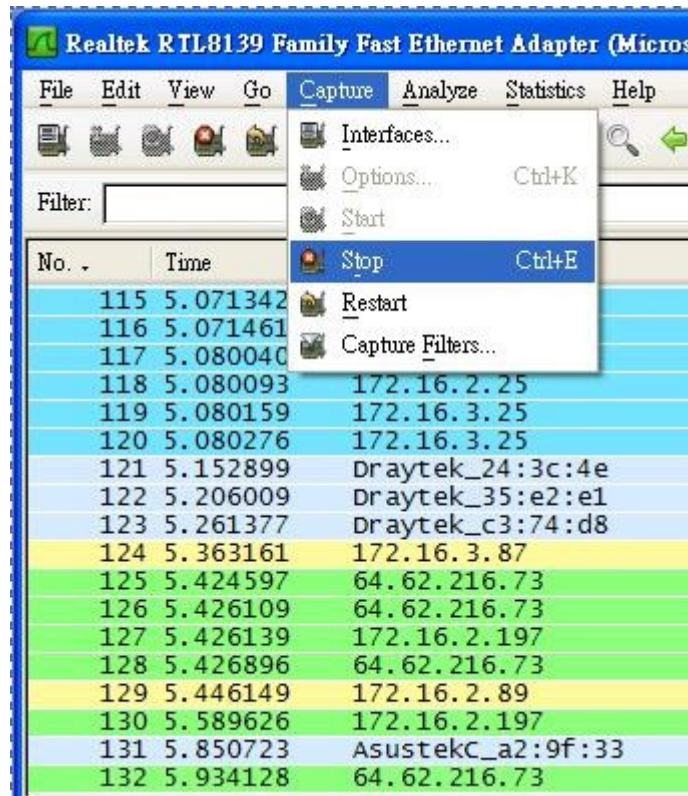


2. Töltse le a [WinPcap](#) és az [Wireshark](#) programokat.
3. Telepítse először a „WinPcap” programot, majd a „Wireshark” programot.
4. Indítsa el a Wireshark alkalmazást, majd kattintson a Capture/Options fülre. Válassza ki a megfelelő NIC-et a Capture/Interface résznél.
5. Győződjön meg arról, hogy a „Name resolution” összes opciója ki legyen kapcsolva, ellenkező esetben a névfeloldás hosszú időbe telhet.



6. Kattintson a Start gombra.

7. Kattintson a Capture/Stop gombra az adatok begyűjtésének befejezéséhez.



8. Mentse a fájlt a megfelelő helyre.

